

## ОПИСАНИЕ МЕСТОПОЛОЖЕНИЯ ГРАНИЦ

**населенного пункта выселок Алексеевский Глазовского района Удмуртской Республики**  
(наименование объекта, местоположение границ которого описано)

### Раздел 1

Сведения об объекте		
N п/п	Характеристики объекта	Описание характеристик
1	2	3
1	Местоположение объекта	Удмуртская Республика, Глазовский район, выселок Алексеевский
2	Площадь объекта +/- величина погрешности определения площади (Р +/- Дельта Р)	632 058 ± 2782 кв.м.
3	Иные характеристики объекта	-

Раздел 2

Сведения о местоположении границ объекта					
1. Система координат <u>МСК-18, зона 2</u>					
2. Сведения о характерных точках границ объекта					
Обозначение характерных точек границ	Координаты, м		Метод определения координат характерной точки	Средняя квадратическая погрешность положения характерной точки (Mt), м	Описание обозначения точки на местности (при наличии)
	X	Y			
1	2	3	4	5	6
1	519401.520	2186003.060	картометрический	1,0	-
2	519404.280	2186013.540	картометрический	1,0	-
3	519404.278	2186013.544	картометрический	1,0	-
4	519400.441	2186023.458	картометрический	1,0	-
5	519382.870	2186068.850	картометрический	1,0	-
6	519334.260	2186220.840	картометрический	1,0	-
7	519314.420	2186269.910	картометрический	1,0	-
8	519307.553	2186277.233	картометрический	1,0	-
9	519297.880	2186287.550	картометрический	1,0	-
10	519287.220	2186323.840	картометрический	1,0	-
11	519236.950	2186319.310	картометрический	1,0	-
12	519218.480	2186306.480	картометрический	1,0	-
13	519215.270	2186303.610	картометрический	1,0	-
14	519180.910	2186289.130	картометрический	1,0	-
15	519136.919	2186271.592	картометрический	1,0	-
16	519037.710	2186232.040	картометрический	1,0	-
17	518966.300	2186203.940	картометрический	1,0	-
18	518958.878	2186208.153	картометрический	1,0	-
19	518955.150	2186210.270	картометрический	1,0	-
20	518892.192	2186178.835	картометрический	1,0	-
21	518852.220	2186130.150	картометрический	1,0	-
22	518753.050	2186012.660	картометрический	1,0	-
23	518719.610	2186019.630	картометрический	1,0	-
24	518624.430	2186016.480	картометрический	1,0	-
25	518608.410	2185992.140	картометрический	1,0	-
26	518623.890	2185979.340	картометрический	1,0	-
27	518667.090	2185954.240	картометрический	1,0	-
28	518655.076	2185903.755	картометрический	1,0	-
29	518653.940	2185898.980	картометрический	1,0	-

30	518598.530	2185944.860	картометрический	1,0	-
31	518560.220	2185893.810	картометрический	1,0	-
32	518597.720	2185859.960	картометрический	1,0	-
33	518597.430	2185859.580	картометрический	1,0	-
34	518624.880	2185835.850	картометрический	1,0	-
35	518617.340	2185826.010	картометрический	1,0	-
36	518636.930	2185809.980	картометрический	1,0	-
37	518602.820	2185791.090	картометрический	1,0	-
38	518572.130	2185794.010	картометрический	1,0	-
39	518508.440	2185765.140	картометрический	1,0	-
40	518513.820	2185721.360	картометрический	1,0	-
41	518509.360	2185718.510	картометрический	1,0	-
42	518492.170	2185710.810	картометрический	1,0	-
43	518470.590	2185699.970	картометрический	1,0	-
44	518448.300	2185646.810	картометрический	1,0	-
45	518449.310	2185715.360	картометрический	1,0	-
46	518420.580	2185707.620	картометрический	1,0	-
47	518425.130	2185734.800	картометрический	1,0	-
48	518423.280	2185747.400	картометрический	1,0	
49	518402.570	2185767.810	картометрический	1,0	
50	518355.090	2185762.070	картометрический	1,0	
51	518313.010	2185736.810	картометрический	1,0	
52	518280.000	2185735.740	картометрический	1,0	
53	518141.230	2185658.230	картометрический	1,0	
54	518071.210	2185534.470	картометрический	1,0	-
55	517985.384	2185479.251	картометрический	1,0	-
56	518006.777	2185419.749	картометрический	1,0	-
57	518006.777	2185419.749	картометрический	1,0	-
58	517931.472	2185375.834	картометрический	1,0	-
59	518044.028	2185121.577	картометрический	1,0	-
60	518078.640	2185125.990	картометрический	1,0	-
61	518310.510	2185079.970	картометрический	1,0	-
62	518434.860	2185086.480	картометрический	1,0	-
63	518492.880	2185118.100	картометрический	1,0	-
64	518472.540	2185202.480	картометрический	1,0	-
65	518437.040	2185195.560	картометрический	1,0	-
66	518428.630	2185205.840	картометрический	1,0	-
67	518487.880	2185241.000	картометрический	1,0	-
68	518536.940	2185282.510	картометрический	1,0	-

69	518498.640	2185364.900	картометрический	1,0	-
70	518542.633	2185392.342	картометрический	1,0	-
71	518547.047	2185395.095	картометрический	1,0	-
72	518534.190	2185424.100	картометрический	1,0	-
73	518489.980	2185493.880	картометрический	1,0	-
74	518491.180	2185497.070	картометрический	1,0	-
75	518665.750	2185572.040	картометрический	1,0	-
76	518905.725	2185644.900	картометрический	1,0	-
77	518913.002	2185647.110	картометрический	1,0	-
78	518929.900	2185654.940	картометрический	1,0	-
79	518911.450	2185698.920	картометрический	1,0	-
80	518888.093	2185711.522	картометрический	1,0	-
81	518904.062	2185813.008	картометрический	1,0	-
82	518938.251	2185804.787	картометрический	1,0	-
83	518946.543	2185802.793	картометрический	1,0	-
84	519050.710	2185800.020	картометрический	1,0	-
85	519055.288	2185804.388	картометрический	1,0	-
86	519103.890	2185850.760	картометрический	1,0	-
87	519153.430	2185879.030	картометрический	1,0	-
88	519252.350	2185933.650	картометрический	1,0	-
89	519276.370	2185946.830	картометрический	1,0	-
90	519322.130	2185968.880	картометрический	1,0	-
91	519393.250	2185998.650	картометрический	1,0	-
1	519401.520	2186003.060	картометрический	1,0	-

3. Сведения о характерных точках части (частей) границы объекта

Обозначение характерных точек части границы	Координаты, м		Метод определения координат характерной точки	Средняя квадратическая погрешность положения характерной точки (Mt), м	Описание обозначения точки на местности (при наличии)
	X	Y			
1	2	3	4	5	6
Часть N 1					
-	-	-	-	-	-



## Раздел 3

Сведения о местоположении измененных (уточненных) границ объекта							
1. Система координат <u>МСК-18, зона 2</u>							
2. Сведения о характерных точках границ объекта							
Обозначение характерных точек границ	Существующие координаты, м		Измененные (уточненные) координаты, м		Метод определения координат характерной точки	Средняя квадратическая погрешность положения характерной точки (Mt), м	Описание обозначения точки на местности (при наличии)
	X	Y	X	Y			
1	2	3	4	5	6	7	8
-	-	-	-	-	-	-	-
3. Сведения о характерных точках части (частей) границы объекта							
Часть N 1							
-	-	-	-	-	-	-	-

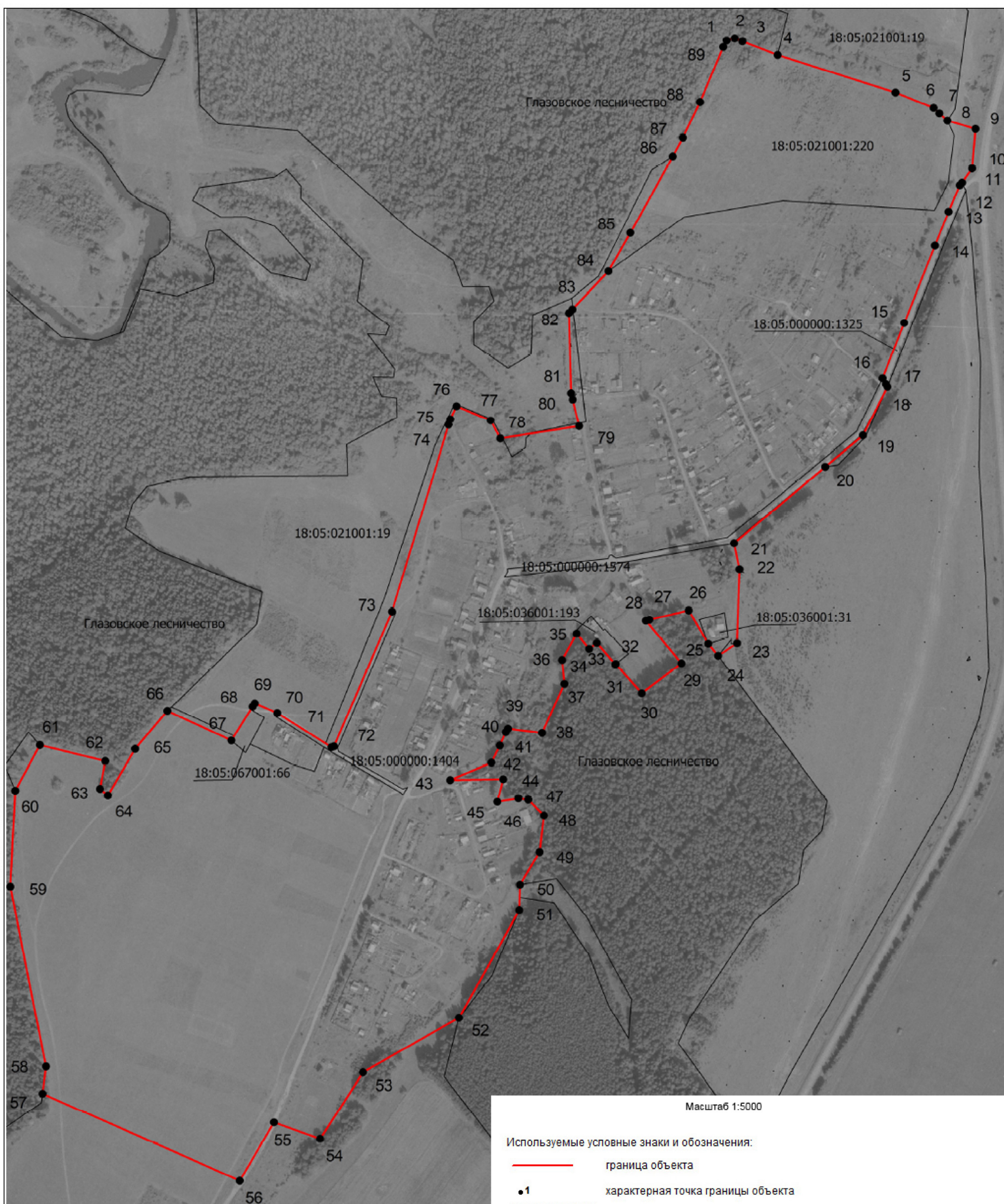
# ТЕКСТОВОЕ ОПИСАНИЕ МЕСТОПОЛОЖЕНИЯ ГРАНИЦ

## населенного пункта выселок Алексеевский Глазовского района Удмуртской Республики

Прохождение границы		Описание прохождения границы
от точки	до точки	
1	2	3
1	5	-
5	6	-
6	7	-
7	8	-
8	9	-
9	10	-
10	11	-
11	12	-
12	13	-
13	14	-
14	15	-
15	16	-
16	17	-
17	19	-
19	28	-
28	31	-
31	33	-
33	34	-
34	40	-
40	42	-
42	44	-
44	45	-
45	46	-
46	47	-
47	48	-
48	49	-
49	50	-
50	51	-
51	91	-
91	1	-

# Раздел 4

План границ объекта  
населенного пункта выселок Алексеевский Глазовского района Удмуртской Республики



Масштаб 1:5000

Используемые условные знаки и обозначения:

- граница объекта
- 1 характеристическая точка границы объекта
- 18:05:000000:1434 граница и кадастровый номер земельного участка

Подпись \_\_\_\_\_ Дата "\_\_\_" \_\_\_\_ г.

Место для оттиска печати (при наличии) лица, составившего описание местоположения границ объекта

## ОПИСАНИЕ МЕСТОПОЛОЖЕНИЯ ГРАНИЦ

**населенного пункта деревня Бабино Глазовского района Удмуртской Республики**  
(наименование объекта, местоположение границ которого описано)

### Раздел 1

Сведения об объекте		
N п/п	Характеристики объекта	Описание характеристик
1	2	3
1	Местоположение объекта	Удмуртская Республика, Глазовский район, деревня Бабино
2	Площадь объекта +/- величина погрешности определения площади (Р +/- Дельта Р)	336 604 ± 2030 кв.м.
3	Иные характеристики объекта	-



Раздел 2

Сведения о местоположении границ объекта					
1. Система координат <u>МСК-18, зона 2</u>					
2. Сведения о характерных точках границ объекта					
Обозначение характерных точек границ	Координаты, м		Метод определения координат характерной точки	Средняя квадратическая погрешность положения характерной точки (Mt), м	Описание обозначения точки на местности (при наличии)
	X	Y			
1	2	3	4	5	6
1	514059.370	2184355.100	картометрический	1,0	-
2	514036.280	2184344.720	картометрический	1,0	-
3	514009.323	2184357.629	картометрический	1,0	-
4	513952.790	2184384.700	картометрический	1,0	-
5	513903.280	2184399.680	картометрический	1,0	-
6	513771.451	2184429.067	картометрический	1,0	-
7	513707.270	2184428.085	картометрический	1,0	-
8	513659.367	2184384.103	картометрический	1,0	-
9	513550.140	2184329.970	картометрический	1,0	-
10	513552.494	2184297.509	картометрический	1,0	-
11	513561.733	2184170.120	картометрический	1,0	-
12	513402.156	2184122.207	картометрический	1,0	-
13	513377.888	2184220.518	картометрический	1,0	-
14	513295.436	2184205.104	картометрический	1,0	-
15	513278.073	2184249.148	картометрический	1,0	-
16	513162.957	2184200.262	картометрический	1,0	-
17	513129.643	2184171.790	картометрический	1,0	-
18	513117.828	2184154.940	картометрический	1,0	-
19	513117.635	2184122.014	картометрический	1,0	-
20	513136.880	2184045.330	картометрический	1,0	-
21	513055.830	2184033.760	картометрический	1,0	-
22	513066.463	2183949.657	картометрический	1,0	-
23	513307.251	2184004.448	картометрический	1,0	-
24	513314.463	2183913.656	картометрический	1,0	-
25	513318.691	2183860.430	картометрический	1,0	-
26	513320.421	2183838.655	картометрический	1,0	-
27	513333.176	2183741.183	картометрический	1,0	-
28	513396.101	2183798.552	картометрический	1,0	-
29	513402.663	2183775.245	картометрический	1,0	-

30	513417.543	2183722.401	картометрический	1,0	-
31	513426.366	2183691.068	картометрический	1,0	-
32	513593.660	2183781.350	картометрический	1,0	-
33	513627.230	2183829.990	картометрический	1,0	-
34	513634.328	2183840.274	картометрический	1,0	-
35	513640.330	2183848.970	картометрический	1,0	-
36	513643.250	2183847.460	картометрический	1,0	-
37	513684.530	2183852.470	картометрический	1,0	-
38	513732.110	2183911.180	картометрический	1,0	-
39	513782.697	2183983.208	картометрический	1,0	-
40	513860.880	2184087.380	картометрический	1,0	-
41	513923.047	2184159.482	картометрический	1,0	-
42	514034.270	2184288.480	картометрический	1,0	-
43	514067.000	2184322.610	картометрический	1,0	-
44	514059.690	2184333.850	картометрический	1,0	-
1	514059.370	2184355.100	картометрический	1,0	-
3. Сведения о характерных точках части (частей) границы объекта					
Обозначение характерных точек части границы	Координаты, м		Метод определения координат характерной точки	Средняя квадратическая погрешность положения характерной точки (Mt), м	Описание обозначения точки на местности (при наличии)
	X	Y			
1	2	3	4	5	6
Часть N 1					
-	-	-	-	-	-

## Раздел 3

Сведения о местоположении измененных (уточненных) границ объекта							
1. Система координат <u>МСК-18, зона 2</u>							
2. Сведения о характерных точках границ объекта							
Обозначение характерных точек границ	Существующие координаты, м		Измененные (уточненные) координаты, м		Метод определения координат характерной точки	Средняя квадратическая погрешность положения характерной точки (Mt), м	Описание обозначения точки на местности (при наличии)
	X	Y	X	Y			
1	2	3	4	5	6	7	8
-	-	-	-	-	-	-	-
3. Сведения о характерных точках части (частей) границы объекта							
Часть N 1							
-	-	-	-	-	-	-	-

# ТЕКСТОВОЕ ОПИСАНИЕ МЕСТОПОЛОЖЕНИЯ ГРАНИЦ

населенного пункта д. Бабино Глазовского района Удмуртской Республики

Прохождение границы		Описание прохождения границы
от точки	до точки	
1	2	3
1	5	-
5	6	-
6	7	-
7	8	-
8	9	-
9	10	-
10	11	-
11	12	-
12	13	-
13	14	-
14	15	
15	16	-
16	17	-
17	19	-
19	28	-
28	31	-
31	33	-
33	34	-
34	40	-
40	42	-
42	44	-
44	1	-



# План границ объекта населенного пункта д. Бабино Глазовского района Удмуртской Республики

Используемые условные знаки и обозначения:

- граница объекта
- 1 характерная точка границы объекта
- 18:05:000000:1434 граница и кадастровый номер земельного участка

Масштаб 1:6000



Подпись \_\_\_\_\_ Дата " \_\_\_\_ " \_\_\_\_ г.

Место для оттиска печати (при наличии) лица, составившего описание местоположения границ объекта

## ОПИСАНИЕ МЕСТОПОЛОЖЕНИЯ ГРАНИЦ

**населенного пункта хутор Горлица Глазовского района Удмуртской Республики**  
(наименование объекта, местоположение границ которого описано)

### Раздел 1

Сведения об объекте		
N п/п	Характеристики объекта	Описание характеристик
1	2	3
1	Местоположение объекта	Удмуртская Республика, Глазовский район, хутор Горлица
2	Площадь объекта +/- величина погрешности определения площади (Р +/- Дельта Р)	243728 ± 1727 кв.м.
3	Иные характеристики объекта	-

Раздел 2

Сведения о местоположении границ объекта					
1. Система координат <u>МСК-18, зона 2</u>					
2. Сведения о характерных точках границ объекта					
Обозначение характерных точек границ	Координаты, м		Метод определения координат характерной точки	Средняя квадратическая погрешность положения характерной точки (Mt), м	Описание обозначения точки на местности (при наличии)
	X	Y			
1	2	3	4	5	6
1	520387.930	2188432.880	картометрический	1,0	-
2	520319.590	2188364.200	картометрический	1,0	-
3	520307.140	2188378.880	картометрический	1,0	-
4	520292.110	2188392.540	картометрический	1,0	-
5	520269.220	2188405.570	картометрический	1,0	-
6	520250.920	2188412.000	картометрический	1,0	-
7	520250.250	2188428.840	картометрический	1,0	-
8	520264.210	2188460.520	картометрический	1,0	-
9	520289.160	2188487.510	картометрический	1,0	-
10	520302.880	2188505.080	картометрический	1,0	-
11	520324.300	2188530.490	картометрический	1,0	-
12	520424.750	2188466.110	картометрический	1,0	-
13	520404.810	2188445.500	картометрический	1,0	-
14	520392.090	2188446.030	картометрический	1,0	-
15	520389.070	2188443.750	картометрический	1,0	-
16	520388.830	2188439.520	картометрический	1,0	-
1	520387.930	2188432.880	картометрический	1,0	-
1	520436.290	2188352.570	картометрический	1,0	-
2	520448.900	2188359.290	картометрический	1,0	-
3	520459.910	2188358.550	картометрический	1,0	-
4	520483.420	2188349.000	картометрический	1,0	-
5	520519.420	2188333.580	картометрический	1,0	-
6	520526.030	2188315.210	картометрический	1,0	-
7	520531.560	2188299.980	картометрический	1,0	-
8	520561.820	2188280.390	картометрический	1,0	-
9	520564.330	2188261.810	картометрический	1,0	-
10	520543.260	2188184.870	картометрический	1,0	-
11	520532.270	2188125.770	картометрический	1,0	-

12	520618.170	2188084.530	4	5	6
13	520662.840	2188137.450	картометрический	1,0	-
14	520703.100	2188137.750	картометрический	1,0	-
15	520751.700	2188154.380	картометрический	1,0	-
16	520787.230	2188180.740	картометрический	1,0	-
17	520816.100	2188212.360	картометрический	1,0	-
18	520835.340	2188242.590	картометрический	1,0	-
19	520848.910	2188276.520	картометрический	1,0	-
20	520851.470	2188296.350	картометрический	1,0	-
21	520842.210	2188311.320	картометрический	1,0	-
22	520839.460	2188327.810	картометрический	1,0	-
23	520844.100	2188336.510	картометрический	1,0	-
24	520848.400	2188360.800	картометрический	1,0	-
25	520846.340	2188382.100	картометрический	1,0	-
26	520836.710	2188407.530	картометрический	1,0	-
27	520798.920	2188457.690	картометрический	1,0	-
28	520776.640	2188476.050	картометрический	1,0	-
29	520774.090	2188493.320	картометрический	1,0	-
30	520833.560	2188543.840	картометрический	1,0	-
31	520846.990	2188574.530	картометрический	1,0	-
32	520866.820	2188598.840	картометрический	1,0	-
33	520869.370	2188633.370	картометрический	1,0	-
34	520860.420	2188647.440	картометрический	1,0	-
35	520842.510	2188655.110	картометрический	1,0	-
36	520825.250	2188658.950	картометрический	1,0	-
37	520826.900	2188673.070	картометрический	1,0	-
38	520830.220	2188694.060	картометрический	1,0	-
39	520853.890	2188685.560	картометрический	1,0	-
40	520875.150	2188703.160	картометрический	1,0	-
41	520876.970	2188751.740	картометрический	1,0	-
42	520898.210	2188778.440	картометрический	1,0	-
43	520934.040	2188766.310	картометрический	1,0	-
44	520980.790	2188857.380	картометрический	1,0	-
45	520951.650	2188869.530	картометрический	1,0	-
46	520938.290	2188885.320	картометрический	1,0	-
47	520829.010	2188949.670	картометрический	1,0	-
48	520844.790	2188972.140	картометрический	1,0	-
49	520915.220	2188931.450	картометрический	1,0	-
50	520951.650	2188987.930	картометрический	1,0	-

51	520926.150	2189036.490	картометрический	1,0	-
52	520923.110	2189099.640	картометрический	1,0	-
53	520908.750	2189179.000	картометрический	1,0	-
54	520656.550	2188740.720	картометрический	1,0	-
55	520664.934	2188695.295	картометрический	1,0	-
56	520664.910	2188694.900	картометрический	1,0	-
57	520563.230	2188510.140	картометрический	1,0	-
58	520426.590	2188364.110	картометрический	1,0	-
1	520436.290	2188352.570	картометрический	1,0	-
3. Сведения о характерных точках части (частей) границы объекта					
Обозначение характерных точек части границы	Координаты, м		Метод определения координат характерной точки	Средняя квадратическая погрешность положения характерной точки (Mt), м	Описание обозначения точки на местности (при наличии)
	X	Y			
1	2	3	4	5	6
Часть N 1					
-	-	-	-	-	-

### Раздел 3

Сведения о местоположении измененных (уточненных) границ объекта							
1. Система координат <u>МСК-18, зона 2</u>							
2. Сведения о характерных точках границ объекта							
Обозначение характерных точек границ	Существующие координаты, м		Измененные (уточненные) координаты, м		Метод определения координат характерной точки	Средняя квадратическая погрешность положения характерной точки (Mt), м	Описание обозначения точки на местности (при наличии)
	X	Y	X	Y			
1	2	3	4	5	6	7	8
-	-	-	-	-	-	-	-
3. Сведения о характерных точках части (частей) границы объекта							
Часть N 1							
-	-	-	-	-	-	-	-

# ТЕКСТОВОЕ ОПИСАНИЕ МЕСТОПОЛОЖЕНИЯ ГРАНИЦ

населенного пункта хутор Горлица Глазовского района Удмуртской Республики

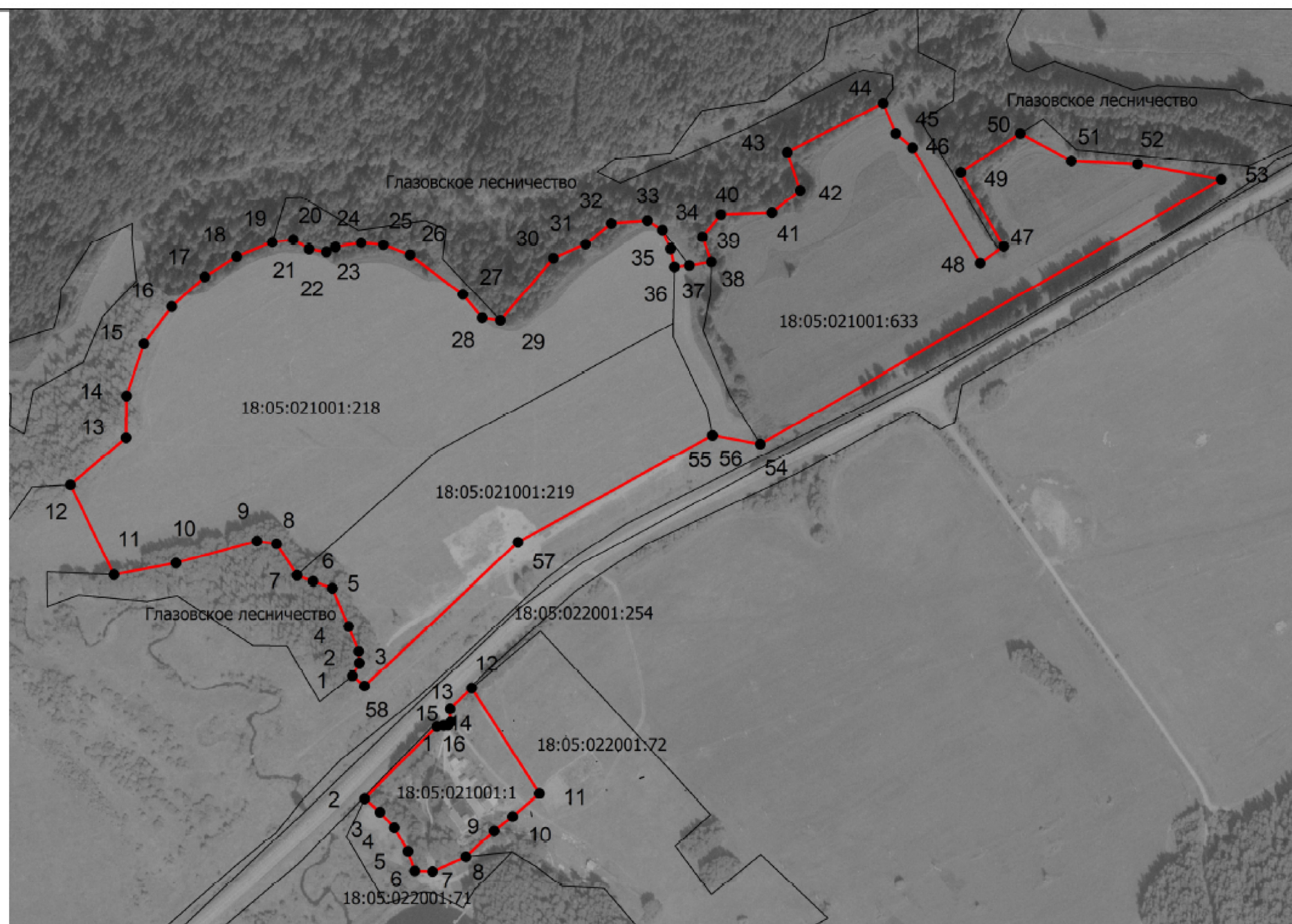
Прохождение границы		Описание прохождения границы
от точки	до точки	
1	2	3
1	5	-
5	6	-
6	7	-
7	8	-
8	9	-
9	10	-
10	11	-
11	12	-
12	13	-
13	14	-
14	15	-
15	16	-
16	1	-
1	19	-
19	28	-
28	31	-
31	33	-
33	34	-
34	40	-
40	42	-
42	44	-
44	45	-
45	46	-
46	47	-
47	48	-
48	49	-
49	50	-
50	51	-
51	52	-
52	58	-
58	1	-





#### Раздел 4

План границ объекта  
населенного пункта хутор Горлица Глазовского района Удмуртской Республики



Масштаб 1:5000

Используемые условные знаки и обозначения:

- граница объекта
- 1 характерная точка границы объекта
- 18:05:000000:1434 граница и кадастровый номер земельного участка

Подпись \_\_\_\_\_ Дата "\_\_\_" \_\_\_\_\_ г.

Место для оттиска печати (при наличии) лица, составившего описание местоположения границ объекта



## ОПИСАНИЕ МЕСТОПОЛОЖЕНИЯ ГРАНИЦ

**населенного пункта деревня Гулеково Глазовского района Удмуртской Республики**  
(наименование объекта, местоположение границ которого описано)

### Раздел 1

Сведения об объекте		
N п/п	Характеристики объекта	Описание характеристик
1	2	3
1	Местоположение объекта	Удмуртская Республика, Глазовский район, деревня Гулеково
2	Площадь объекта +/- величина погрешности определения площади (Р +/- Дельта Р)	981 827 ± 3468 кв.м.
3	Иные характеристики объекта	-

Раздел 2

Сведения о местоположении границ объекта					
1. Система координат <u>МСК-18, зона 2</u>					
2. Сведения о характерных точках границ объекта					
Обозначение характерных точек границ	Координаты, м		Метод определения координат характерной точки	Средняя квадратическая погрешность положения характерной точки (Mt), м	Описание обозначения точки на местности (при наличии)
	X	Y			
1	2	3	4	5	6
1	517725.990	2185283.780	картометрический	1,0	-
2	517725.410	2185289.760	картометрический	1,0	-
3	517688.159	2185421.436	картометрический	1,0	-
4	517571.033	2185767.784	картометрический	1,0	-
5	517237.450	2185580.673	картометрический	1,0	-
6	516670.159	2185225.816	картометрический	1,0	-
7	516654.490	2185212.050	картометрический	1,0	-
8	516649.340	2185208.800	картометрический	1,0	-
9	516564.241	2185155.025	картометрический	1,0	-
10	516703.370	2184881.771	картометрический	1,0	-
11	516627.580	2184850.340	картометрический	1,0	-
12	516479.850	2184771.420	картометрический	1,0	-
13	516420.980	2184739.970	картометрический	1,0	-
14	516407.580	2184693.430	картометрический	1,0	-
15	516213.770	2184770.080	картометрический	1,0	-
16	516101.554	2184842.197	картометрический	1,0	-
17	516084.654	2184809.784	картометрический	1,0	-
18	516119.710	2184789.641	картометрический	1,0	-
19	516112.175	2184774.340	картометрический	1,0	-
20	516036.580	2184735.050	картометрический	1,0	-
21	516022.887	2184723.401	картометрический	1,0	-
22	516085.562	2184672.888	картометрический	1,0	-
23	516219.920	2184610.796	картометрический	1,0	-
24	516319.336	2184517.334	картометрический	1,0	-
25	516247.350	2184480.100	картометрический	1,0	-
26	516325.160	2184324.690	картометрический	1,0	-
27	516400.957	2184361.794	картометрический	1,0	-
28	516434.851	2184285.095	картометрический	1,0	-
29	516535.954	2184275.605	картометрический	1,0	-

30	516581.010	2184249.800	картометрический	1,0	-
31	516604.800	2184217.850	картометрический	1,0	-
36	516740.760	2184274.270	картометрический	1,0	-
37	516666.884	2184443.722	картометрический	1,0	-
38	516767.018	2184487.688	картометрический	1,0	-
39	516761.402	2184515.966	картометрический	1,0	-
40	516742.421	2184532.623	картометрический	1,0	-
41	516767.599	2184563.418	картометрический	1,0	-
42	516809.435	2184545.406	картометрический	1,0	-
43	516879.742	2184550.635	картометрический	1,0	-
44	516896.012	2184606.222	картометрический	1,0	-
45	516882.841	2184648.833	картометрический	1,0	-
46	516908.990	2184651.710	картометрический	1,0	-
47	516947.144	2184560.707	картометрический	1,0	-
48	517007.767	2184566.905	картометрический	1,0	-
49	517052.120	2184574.071	картометрический	1,0	-
50	517090.470	2184589.759	картометрический	1,0	-
51	517105.964	2184641.279	картометрический	1,0	-
52	517168.823	2184686.936	картометрический	1,0	-
53	517246.442	2184753.734	картометрический	1,0	-
54	517265.830	2184726.020	картометрический	1,0	-
55	517298.640	2184750.248	картометрический	1,0	-
56	517337.786	2184785.186	картометрический	1,0	-
57	517319.880	2184820.443	картометрический	1,0	-
58	517482.351	2185022.642	картометрический	1,0	-
59	517445.007	2185056.924	картометрический	1,0	-
60	517421.822	2185080.459	картометрический	1,0	-
61	517480.993	2185152.722	картометрический	1,0	-
62	517533.675	2185200.756	картометрический	1,0	-
63	517497.797	2185246.395	картометрический	1,0	-
64	517511.870	2185265.010	картометрический	1,0	-
65	517594.230	2185271.610	картометрический	1,0	-
66	517645.610	2185277.610	картометрический	1,0	-
67	517685.440	2185278.560	картометрический	1,0	-
1	517725.990	2185283.780	картометрический	1,0	-

3. Сведения о характерных точках части (частей) границы объекта

Обозначение характерных точек части границы	Координаты, м	Метод определения координат характерной точки	Средняя квадратическая погрешность положения характерной	Описание обозначения точки на местности (при наличии)
--	---------------	---	--	---

				точки (Mt), м	
	X	Y			
1	2	3	4	5	6
Часть N 1					
-	-	-	-	-	-

## Раздел 3

Сведения о местоположении измененных (уточненных) границ объекта							
1. Система координат <u>МСК-18, зона 2</u>							
2. Сведения о характерных точках границ объекта							
Обозначение характерных точек границ	Существующие координаты, м		Измененные (уточненные) координаты, м		Метод определения координат характерной точки	Средняя квадратическая погрешность положения характерной точки (Mt), м	Описание обозначения точки на местности (при наличии)
	X	Y	X	Y			
1	2	3	4	5	6	7	8
-	-	-	-	-	-	-	-
3. Сведения о характерных точках части (частей) границы объекта							
Часть N 1							
-	-	-	-	-	-	-	-

# ТЕКСТОВОЕ ОПИСАНИЕ МЕСТОПОЛОЖЕНИЯ ГРАНИЦ

## населенного пункта д. Гулеково Глазовского района Удмуртской Республики

Прохождение границы		Описание прохождения границы
от точки	до точки	
1	2	3
1	5	-
5	6	-
6	7	-
7	8	-
8	9	-
9	10	-
10	11	-
11	12	-
12	13	-
13	14	-
14	15	-
15	16	-
16	17	-
17	19	-
19	28	-
28	31	-
31	36	-
36	39	-
39	40	-
40	42	-
42	44	-
44	45	-
45	46	-
46	47	-
47	48	-
48	49	-
49	50	-
50	55	-
55	60	-
60	68	-
68	1	-



Раздел 4

План границ объекта  
населенного пункта д. Гулеково Глазовского района Удмуртской Республики

С  
Ю



Масштаб 1:5000

Используемые условные знаки и обозначения:

- граница объекта
- 1 характерная точка границы объекта
- 18:05:000000:1434 граница и кадастровый номер земельного участка

Подпись \_\_\_\_\_ Дата " " \_\_\_\_ г.

Место для оттиска печати (при наличии) лица, составившего описание местоположения границ объекта



## ОПИСАНИЕ МЕСТОПОЛОЖЕНИЯ ГРАНИЦ

**населенного пункта деревня Иваново Глазовского района Удмуртской Республики**  
(наименование объекта, местоположение границ которого описано)

### Раздел 1

Сведения об объекте		
N п/п	Характеристики объекта	Описание характеристик
1	2	3
1	Местоположение объекта	Удмуртская Республика, Глазовский район, деревня Иваново
2	Площадь объекта +/- величина погрешности определения площади (Р +/- Дельта Р)	287 773 ± 1877 кв.м.
3	Иные характеристики объекта	-

Раздел 2

Сведения о местоположении границ объекта					
1. Система координат <u>МСК-18, зона 2</u>					
2. Сведения о характерных точках границ объекта					
Обозначение характерных точек границ	Координаты, м		Метод определения координат характерной точки	Средняя квадратическая погрешность положения характерной точки (Mt), м	Описание обозначения точки на местности (при наличии)
	X	Y			
1	2	3	4	5	6
1	517340.240	2188906.860	картометрический	1,0	-
2	517338.191	2188973.010	картометрический	1,0	-
3	517343.031	2189006.570	картометрический	1,0	-
4	517436.758	2189058.811	картометрический	1,0	-
5	517612.447	2189157.202	картометрический	1,0	-
6	517671.133	2189180.251	картометрический	1,0	-
7	517752.092	2189184.512	картометрический	1,0	-
8	517932.799	2189178.508	картометрический	1,0	-
9	517964.951	2189200.975	картометрический	1,0	-
10	517995.552	2189209.110	картометрический	1,0	-
11	518275.410	2189043.010	картометрический	1,0	-
12	518270.990	2189075.780	картометрический	1,0	-
13	518298.690	2189078.400	картометрический	1,0	-
14	518334.320	2189098.760	картометрический	1,0	-
15	518445.130	2189026.660	картометрический	1,0	-
16	518406.314	2188925.752	картометрический	1,0	-
17	518430.566	2188908.900	картометрический	1,0	-
18	518434.740	2188815.920	картометрический	1,0	-
19	518413.640	2188781.550	картометрический	1,0	-
20	518332.920	2188695.360	картометрический	1,0	-
21	518285.190	2188707.452	картометрический	1,0	-
22	518262.255	2188695.074	картометрический	1,0	-
23	518239.400	2188697.398	картометрический	1,0	-
24	518210.670	2188726.330	картометрический	1,0	-
25	518210.490	2188809.780	картометрический	1,0	-
26	518177.080	2188818.610	картометрический	1,0	-
27	518142.420	2188862.110	картометрический	1,0	-
28	518032.100	2188913.790	картометрический	1,0	-
29	517916.530	2188942.989	картометрический	1,0	-



30	517865.978	2188973.010	картометрический	1,0	-
31	517896.774	2189043.704	картометрический	1,0	-
32	517870.046	2189054.744	картометрический	1,0	-
33	517816.589	2189008.647	картометрический	1,0	-
34	517801.345	2189019.806	картометрический	1,0	-
35	517743.377	2188949.574	картометрический	1,0	-
36	517680.042	2188909.869	картометрический	1,0	-
37	517589.592	2188862.416	картометрический	1,0	-
38	517532.455	2188845.566	картометрический	1,0	-
39	517374.273	2188802.687	картометрический	1,0	-
40	517340.640	2188891.100	картометрический	1,0	-
41	517344.210	2188897.810	картометрический	1,0	-
1	517340.240	2188906.860	картометрический	1,0	-
3. Сведения о характерных точках части (частей) границы объекта					
Обозначение характерных точек части границы	Координаты, м		Метод определения координат характерной точки	Средняя квадратическая погрешность положения характерной точки (Mt), м	Описание обозначения точки на местности (при наличии)
	X	Y			
1	2	3	4	5	6
Часть N 1					
-	-	-	-	-	-

### Раздел 3

Сведения о местоположении измененных (уточненных) границ объекта							
1. Система координат <u>МСК-18, зона 2</u>							
2. Сведения о характерных точках границ объекта							
Обозначение характерных точек границ	Существующие координаты, м		Измененные (уточненные) координаты, м		Метод определения координат характерной точки	Средняя квадратическая погрешность положения характерной точки (Mt), м	Описание обозначения точки на местности (при наличии)
	X	Y	X	Y			
1	2	3	4	5	6	7	8
-	-	-	-	-	-	-	-
3. Сведения о характерных точках части (частей) границы объекта							
Часть N 1							
-	-	-	-	-	-	-	-

# ТЕКСТОВОЕ ОПИСАНИЕ МЕСТОПОЛОЖЕНИЯ ГРАНИЦ

## населенного пункта д. Иваново Глазовского района Удмуртской Республики

Прохождение границы		Описание прохождения границы
от точки	до точки	
1	2	3
1	5	-
5	6	-
6	7	-
7	8	-
8	9	-
9	10	-
10	11	-
11	12	-
12	13	-
13	14	-
14	15	-
15	16	-
16	17	-
17	19	-
19	28	-
28	31	-
31	33	-
33	34	-
34	40	-
40	41	-
41	1	-



# Раздел 4

План границ объекта  
населенного пункта д. Иваново Глазовского района Удмуртской Республики



Масштаб 1:5000

Используемые условные знаки и обозначения:

- граница объекта
- 1 характеристическая точка границы объекта
- 18:05:000000:1434 граница и кадастровый номер земельного участка

Подпись \_\_\_\_\_ Дата "\_\_\_" \_\_\_\_ г.

Место для оттиска печати (при наличии) лица, составившего описание местоположения границ объекта



## ОПИСАНИЕ МЕСТОПОЛОЖЕНИЯ ГРАНИЦ

**населенного пункта д. Коротай Глазовского района Удмуртской Республики**  
(наименование объекта, местоположение границ которого описано)

### Раздел 1

Сведения об объекте		
N п/п	Характеристики объекта	Описание характеристик
1	2	3
1	Местоположение объекта	Удмуртская Республика, Глазовский район, деревня Коротай
2	Площадь объекта +/- величина погрешности определения площади (Р +/- Дельта Р)	238985 ± 1711 кв.м.
3	Иные характеристики объекта	-

### Раздел 2

Сведения о местоположении границ объекта					
1. Система координат <u>МСК-18, зона 2</u>					
2. Сведения о характерных точках границ объекта					
Обозначение характерных точек границ	Координаты, м		Метод определения координат характерной точки	Средняя квадратическая погрешность положения характерной точки (Mt), м	Описание обозначения точки на местности (при наличии)
	X	Y			
1	2	3	4	5	6
1	516901.750	2192313.780	картометрический	1,0	-
2	516905.950	2192351.210	картометрический	1,0	-
3	516902.950	2192374.710	картометрический	1,0	-
4	516894.620	2192392.770	картометрический	1,0	-
5	516835.365	2192490.287	картометрический	1,0	-
6	516827.641	2192485.072	картометрический	1,0	-
7	516751.850	2192436.590	картометрический	1,0	-
8	516760.950	2192429.990	картометрический	1,0	-
9	516765.910	2192422.550	картометрический	1,0	-
10	516763.430	2192414.270	картометрический	1,0	-
11	516743.580	2192388.640	картометрический	1,0	-
12	516728.690	2192362.160	картометрический	1,0	-
13	516713.253	2192327.228	картометрический	1,0	-
14	516688.160	2192291.050	картометрический	1,0	-
15	516673.280	2192271.200	картометрический	1,0	-
16	516685.680	2192254.660	картометрический	1,0	-
17	516703.060	2192248.040	картометрический	1,0	-
18	516722.080	2192248.040	картометрический	1,0	-
19	516737.800	2192257.140	картометрический	1,0	-
20	516767.560	2192279.470	картометрический	1,0	-
21	516790.720	2192302.640	картометрический	1,0	-
22	516799.820	2192310.900	картометрический	1,0	-
23	516817.520	2192298.180	картометрический	1,0	-
24	516811.380	2192292.580	картометрический	1,0	-
25	516798.960	2192287.780	картометрический	1,0	-
26	516792.920	2192279.500	картометрический	1,0	-
27	516789.240	2192267.560	картометрический	1,0	-
28	516717.710	2192196.290	картометрический	1,0	-
29	516705.350	2192187.020	картометрический	1,0	-
30	516573.916	2192161.233	картометрический	1,0	-

31	516580.501	2192112.037	картометрический	1,0	-
32	516577.405	2192064.210	картометрический	1,0	-
33	516539.440	2192005.124	картометрический	1,0	-
34	516572.948	2191991.179	картометрический	1,0	-
35	516567.331	2191964.644	картометрический	1,0	-
41	516683.541	2191840.880	картометрический	1,0	-
42	516669.500	2191798.930	картометрический	1,0	-
43	516689.932	2191771.154	картометрический	1,0	-
44	516669.789	2191734.742	картометрический	1,0	-
45	516694.154	2191709.391	картометрический	1,0	-
46	516707.751	2191725.639	картометрический	1,0	-
47	516775.790	2191692.630	картометрический	1,0	-
48	516796.652	2191679.348	картометрический	1,0	-
49	516852.239	2191656.300	картометрический	1,0	-
50	516895.043	2191775.415	картометрический	1,0	-
51	516937.710	2191847.750	картометрический	1,0	-
52	517003.506	2191934.236	картометрический	1,0	-
53	517039.918	2192009.579	картометрический	1,0	-
54	517038.756	2192088.408	картометрический	1,0	-
55	517027.910	2192230.378	картометрический	1,0	-
56	517007.767	2192264.272	картометрический	1,0	-
57	516963.607	2192286.352	картометрический	1,0	-
58	516911.560	2192311.440	картометрический	1,0	-
59	516901.750	2192313.780	картометрический	1,0	-
1	516901.750	2192313.780	картометрический	1,0	-

### 3. Сведения о характерных точках части (частей) границы объекта

Обозначение характерных точек части границы	Координаты, м		Метод определения координат характерной точки	Средняя квадратическая погрешность положения характерной точки (Mt), м	Описание обозначения точки на местности (при наличии)
	X	Y			
1	2	3	4	5	6
Часть N 1					
-	-	-	-	-	-

### Раздел 3

Сведения о местоположении измененных (уточненных) границ объекта							
1. Система координат <u>МСК-18, зона 2</u>							
2. Сведения о характерных точках границ объекта							
Обозначение характерных точек границ	Существующие координаты, м		Измененные (уточненные) координаты, м		Метод определения координат характерной точки	Средняя квадратическая погрешность положения характерной точки (Mt), м	Описание обозначения точки на местности (при наличии)
	X	Y	X	Y			
1	2	3	4	5	6	7	8
-	-	-	-	-	-	-	-
3. Сведения о характерных точках части (частей) границы объекта							
Часть N 1							
-	-	-	-	-	-	-	-



# ТЕКСТОВОЕ ОПИСАНИЕ МЕСТОПОЛОЖЕНИЯ ГРАНИЦ

## населенного пункта д. Коротай Глазовского района Удмуртской Республики

Прохождение границы		Описание прохождения границы
от точки	до точки	
1	2	3
1	5	-
5	6	-
6	7	-
7	8	-
8	9	-
9	10	-
10	11	-
11	12	-
12	13	-
13	14	-
14	15	-
15	16	-
16	17	-
17	19	-
19	28	-
28	31	-
31	33	-
33	35	-
35	41	-
41	42	-
42	44	-
44	45	-
45	46	-
46	47	-
47	48	-
48	49	-
49	50	-
50	51	-
51	59	-
59	1	-

Раздел 4

План границ объекта  
населенного пункта д. Коротай Глазовского района Удмуртской Республики



Используемые условные знаки и обозначения:

- граница объекта
- 1 характерная точка границы объекта
- 18:05:000000:1434 граница и кадастровый номер земельного участка

Подпись \_\_\_\_\_ Дата "\_\_\_" \_\_\_\_\_ г.

Место для оттиска печати (при наличии) лица, составившего описание местоположения границ объекта

## ОПИСАНИЕ МЕСТОПОЛОЖЕНИЯ ГРАНИЦ

**населенного пункта д. Макшур Глазовского района Удмуртской Республики**  
(наименование объекта, местоположение границ которого описано)

### Раздел 1

Сведения об объекте		
N п/п	Характеристики объекта	Описание характеристик
1	2	3
1	Местоположение объекта	Удмуртская Республика, Глазовский район, деревня Макшур
2	Площадь объекта +/- величина погрешности определения площади (Р +/- Дельта Р)	220 011 ± 1641 кв.м.
3	Иные характеристики объекта	-

Раздел 2

Сведения о местоположении границ объекта					
1. Система координат <u>МСК-18, зона 2</u>					
2. Сведения о характерных точках границ объекта					
Обозначение характерных точек границ	Координаты, м		Метод определения координат характерной точки	Средняя квадратическая погрешность положения характерной точки (Mt), м	Описание обозначения точки на местности (при наличии)
	X	Y			
1	2	3	4	5	6
1	512849.383	2183872.937	картометрический	1,0	-
2	512779.270	2184070.978	картометрический	1,0	-
3	512772.200	2184076.111	картометрический	1,0	-
4	512594.250	2184034.230	картометрический	1,0	-
5	512472.651	2184008.128	картометрический	1,0	-
6	512396.190	2183988.780	картометрический	1,0	-
7	512129.655	2183904.507	картометрический	1,0	-
8	512072.600	2183903.560	картометрический	1,0	-
9	512052.830	2183895.540	картометрический	1,0	-
10	511987.370	2183844.890	картометрический	1,0	-
11	512032.450	2183780.670	картометрический	1,0	-
12	512069.477	2183728.180	картометрический	1,0	-
13	512025.980	2183706.453	картометрический	1,0	-
14	511946.800	2183684.289	картометрический	1,0	-
15	511962.018	2183551.034	картометрический	1,0	-
16	511986.136	2183550.938	картометрический	1,0	-
17	512068.857	2183557.737	картометрический	1,0	-
18	512099.130	2183564.154	картометрический	1,0	-
19	512116.679	2183588.319	картометрический	1,0	-
20	512114.548	2183600.231	картометрический	1,0	-
21	512172.459	2183664.533	картометрический	1,0	-
22	512535.286	2183750.841	картометрический	1,0	-
23	512522.621	2183808.900	картометрический	1,0	-
24	512641.543	2183834.467	картометрический	1,0	-
25	512650.962	2183797.137	картометрический	1,0	-
26	512721.640	2183819.570	картометрический	1,0	-
27	512725.960	2183805.370	картометрический	1,0	-

28	512754.980	2183809.700	картометрический	1,0	-
29	512758.890	2183798.990	картометрический	1,0	-
30	512833.114	2183819.480	картометрический	1,0	-
1	512849.383	2183872.937	картометрический	1,0	-
3. Сведения о характерных точках части (частей) границы объекта					
Обозначение характерных точек части границы	Координаты, м		Метод определения координат характерной точки	Средняя квадратическая погрешность положения характерной точки (Mt), м	Описание обозначения точки на местности (при наличии)
	X	Y			
1	2	3	4	5	6
Часть N 1					
-	-	-	-	-	-

### Раздел 3

Сведения о местоположении измененных (уточненных) границ объекта							
1. Система координат <u>МСК-18, зона 2</u>							
2. Сведения о характерных точках границ объекта							
Обозначение характерных точек границ	Существующие координаты, м		Измененные (уточненные) координаты, м		Метод определения координат характерной точки	Средняя квадратическая погрешность положения характерной точки (Mt), м	Описание обозначения точки на местности (при наличии)
	X	Y	X	Y			
1	2	3	4	5	6	7	8
-	-	-	-	-	-	-	-
3. Сведения о характерных точках части (частей) границы объекта							
Часть N 1							
-	-	-	-	-	-	-	-

# ТЕКСТОВОЕ ОПИСАНИЕ МЕСТОПОЛОЖЕНИЯ ГРАНИЦ

населенного пункта д. Макшур Глазовского района Удмуртской Республики

Прохождение границы		Описание прохождения границы
от точки	до точки	
1	2	3
1	5	-
5	6	-
6	7	-
7	8	-
8	9	-
9	10	-
10	11	-
11	12	-
12	13	-
13	14	-
14	15	-
15	16	-
16	17	-
17	19	-
19	28	-
28	30	-
30	1	-



Раздел 4

План границ объекта  
населенного пункта д. Макшур Глазовского района Удмуртской Республики



Используемые условные знаки и обозначения:

Масштаб 1:5000

- граница объекта
- 1 характерная точка границы объекта
- 18:05:000000:1434 граница и кадастровый номер земельного участка

Подпись \_\_\_\_\_ Дата "\_\_\_" \_\_\_\_\_ г.

Место для оттиска печати (при наличии) лица, составившего описание местоположения границ объекта

## ОПИСАНИЕ МЕСТОПОЛОЖЕНИЯ ГРАНИЦ

**населенного пункта д. Педоново Глазовского района Удмуртской Республики**  
(наименование объекта, местоположение границ которого описано)

### Раздел 1

Сведения об объекте		
N п/п	Характеристики объекта	Описание характеристик
1	2	3
1	Местоположение объекта	Удмуртская Республика, Глазовский район, деревня Педоново
2	Площадь объекта +/- величина погрешности определения площади (Р +/- Дельта Р)	669 087 ± 2862 кв.м.
3	Иные характеристики объекта	-

Раздел 2

Сведения о местоположении границ объекта					
1. Система координат <u>МСК-18, зона 2</u>					
2. Сведения о характерных точках границ объекта					
Обозначение характерных точек границ	Координаты, м		Метод определения координат характерной точки	Средняя квадратическая погрешность положения характерной точки (Mt), м	Описание обозначения точки на местности (при наличии)
	X	Y			
1	2	3	4	5	6
1	521877.040	2190765.410	картометрический	1,0	-
2	521870.610	2190776.900	картометрический	1,0	-
3	521859.730	2190781.820	картометрический	1,0	-
4	521811.542	2190796.681	картометрический	1,0	-
5	521687.940	2190834.800	картометрический	1,0	-
6	521604.810	2190860.450	картометрический	1,0	-
7	521531.550	2190884.810	картометрический	1,0	-
8	521514.400	2190890.650	картометрический	1,0	-
9	521487.240	2190896.740	картометрический	1,0	-
10	521225.430	2190977.600	картометрический	1,0	-
11	521143.160	2191010.320	картометрический	1,0	-
12	521079.580	2191024.680	картометрический	1,0	-
13	521049.265	2190960.126	картометрический	1,0	-
14	521044.590	2190950.170	картометрический	1,0	-
15	521104.620	2190886.070	картометрический	1,0	-
16	521017.090	2190788.930	картометрический	1,0	-
17	521095.290	2190673.340	картометрический	1,0	-
18	521160.470	2190537.900	картометрический	1,0	-
19	521228.331	2190407.395	картометрический	1,0	-
20	521233.730	2190397.060	картометрический	1,0	-
21	521239.610	2190392.150	картометрический	1,0	-
22	521232.510	2190297.590	картометрический	1,0	-
23	521232.510	2190297.590	картометрический	1,0	-
24	521174.080	2190257.730	картометрический	1,0	-
25	521183.450	2190212.430	картометрический	1,0	-
26	521172.708	2190208.668	картометрический	1,0	-
27	521151.210	2190201.140	картометрический	1,0	-
28	521106.320	2190171.410	картометрический	1,0	-
29	521089.340	2190187.790	картометрический	1,0	-

30	521092.370	2190210.240	картометрический	1,0	-
31	521068.110	2190229.650	картометрический	1,0	-
32	521051.730	2190222.980	картометрический	1,0	-
33	521040.200	2190207.810	картометрический	1,0	-
34	521017.760	2190214.480	картометрический	1,0	-
35	520975.480	2190145.080	картометрический	1,0	-
36	520924.350	2190059.800	картометрический	1,0	-
37	520889.770	2189913.610	картометрический	1,0	-
38	520943.760	2189794.710	картометрический	1,0	-
39	520961.350	2189778.940	картометрический	1,0	-
40	520988.640	2189769.840	картометрический	1,0	-
41	521013.510	2189756.500	картометрический	1,0	-
42	521018.021	2189757.853	картометрический	1,0	-
43	521043.840	2189765.600	картометрический	1,0	-
44	521070.120	2189801.630	картометрический	1,0	-
45	521111.960	2189930.940	картометрический	1,0	-
46	521144.550	2190016.300	картометрический	1,0	-
47	521155.980	2190042.700	картометрический	1,0	-
48	521183.610	2190088.400	картометрический	1,0	-
49	521202.570	2190111.530	картометрический	1,0	-
50	521207.621	2190099.879	картометрический	1,0	-
51	521212.900	2190087.690	картометрический	1,0	-
52	521207.420	2190081.700	картометрический	1,0	-
53	521202.300	2190071.990	картометрический	1,0	-
54	521179.780	2190029.290	картометрический	1,0	-
55	521163.910	2189990.300	картометрический	1,0	-
56	521152.770	2189953.570	картометрический	1,0	-
57	521124.600	2189818.050	картометрический	1,0	-
58	521104.090	2189672.510	картометрический	1,0	-
59	521117.300	2189655.140	картометрический	1,0	-
60	521139.830	2189663.680	картометрический	1,0	-
61	521143.710	2189619.400	картометрический	1,0	-
62	521153.810	2189592.980	картометрический	1,0	-
63	521197.390	2189559.140	картометрический	1,0	-
64	521580.290	2190118.900	картометрический	1,0	-
65	521563.200	2190156.970	картометрический	1,0	-
66	521538.720	2190183.080	картометрический	1,0	-
67	521643.193	2190276.112	картометрический	1,0	-
68	521648.810	2190349.518	картометрический	1,0	-

69	521668.580	2190372.720	картометрический	1,0	-
70	521666.730	2190415.660	картометрический	1,0	-
71	521668.720	2190435.200	картометрический	1,0	-
72	521710.330	2190482.370	картометрический	1,0	-
73	521741.700	2190532.390	картометрический	1,0	-
74	521753.720	2190568.050	картометрический	1,0	-
75	521736.400	2190622.350	картометрический	1,0	-
76	521731.511	2190627.104	картометрический	1,0	-
77	521706.950	2190593.460	картометрический	1,0	-
78	521697.850	2190598.230	картометрический	1,0	-
79	521691.950	2190602.310	картометрический	1,0	-
80	521719.120	2190649.200	картометрический	1,0	-
81	521752.660	2190683.130	картометрический	1,0	-
82	521813.280	2190722.720	картометрический	1,0	-
83	521854.260	2190745.160	картометрический	1,0	-
1	521877.040	2190765.410	картометрический	1,0	-
3. Сведения о характерных точках части (частей) границы объекта					
Обозначение характерных точек части границы	Координаты, м		Метод определения координат характерной точки	Средняя квадратическая погрешность положения характерной точки (Mt), м	Описание обозначения точки на местности (при наличии)
	X	Y			
1	2	3	4	5	6
Часть N 1					
-	-	-	-	-	-

### Раздел 3

Сведения о местоположении измененных (уточненных) границ объекта							
1. Система координат <u>МСК-18, зона 2</u>							
2. Сведения о характерных точках границ объекта							
Обозначение характерных точек границ	Существующие координаты, м		Измененные (уточненные) координаты, м		Метод определения координат характерной точки	Средняя квадратическая погрешность положения характерной точки (Mt), м	Описание обозначения точки на местности (при наличии)
	X	Y	X	Y			
1	2	3	4	5	6	7	8
-	-	-	-	-	-	-	-
3. Сведения о характерных точках части (частей) границы объекта							
Часть N 1							
-	-	-	-	-	-	-	-

# ТЕКСТОВОЕ ОПИСАНИЕ МЕСТОПОЛОЖЕНИЯ ГРАНИЦ

населенного пункта д. Педоново Глазовского района Удмуртской Республики

Прохождение границы		Описание прохождения границы
от точки	до точки	
1	2	3
1	5	-
5	6	-
6	7	-
7	8	-
8	9	-
9	10	-
10	11	-
11	12	-
12	13	-
13	14	-
14	15	-
15	16	-
16	17	-
17	19	-
19	28	-
28	31	-
31	33	-
33	34	-
34	40	-
40	42	-
42	44	-
44	45	-
45	46	-
46	47	-
47	48	-
48	49	-
49	50	-
50	60	-
60	83	-
83	1	-



# Раздел 4

План границ объекта  
населенного пункта д. Педоново Глазовского района Удмуртской Республики

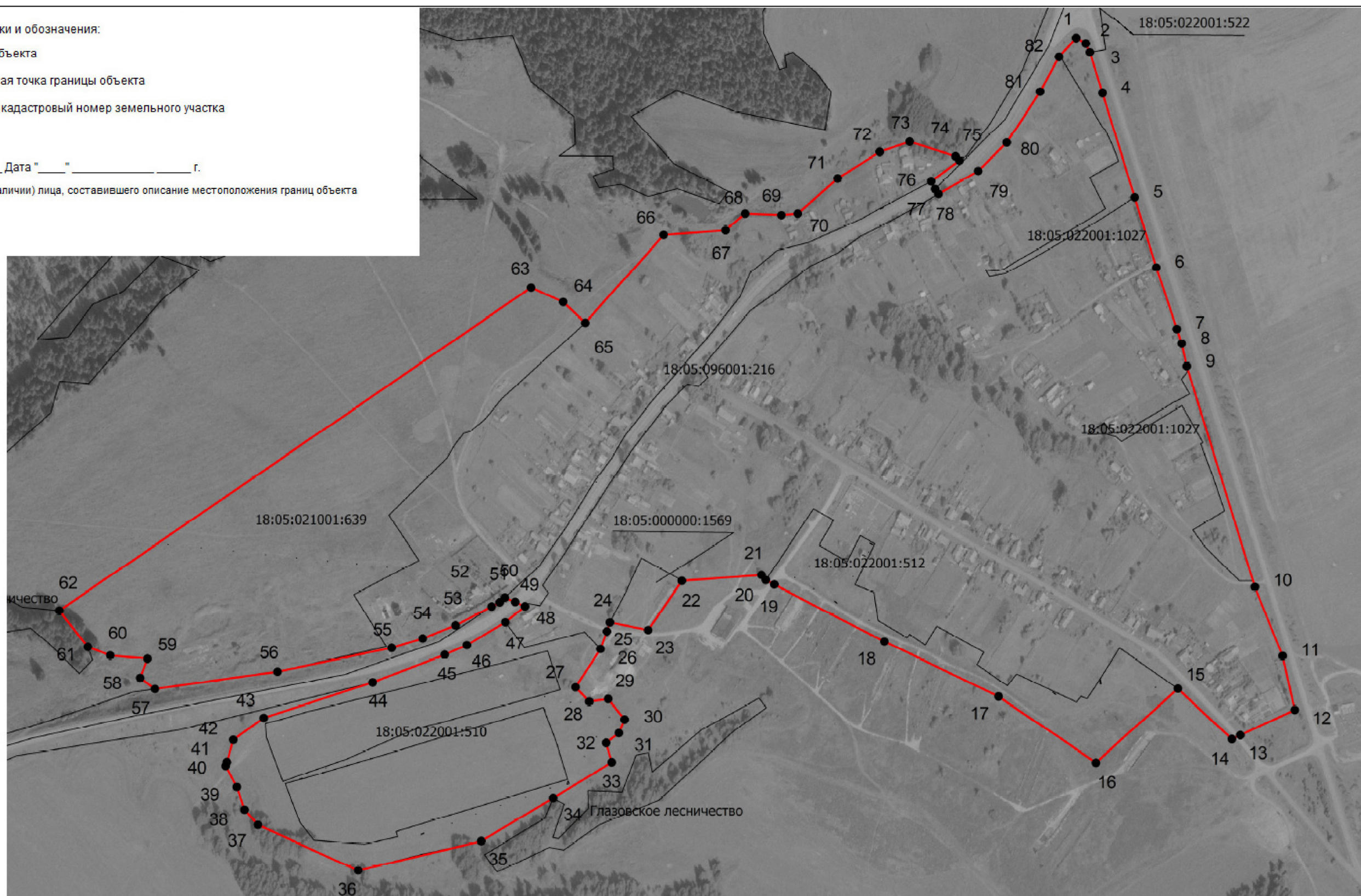


Используемые условные знаки и обозначения:

- граница объекта
- 1 характерная точка границы объекта
- 18:05:000000:1434 граница и кадастровый номер земельного участка

Подпись \_\_\_\_\_ Дата "\_\_\_" \_\_\_\_\_ г.

Место для оттиска печати (при наличии) лица, составившего описание местоположения границ объекта



масштаб 1:5000

## ОПИСАНИЕ МЕСТОПОЛОЖЕНИЯ ГРАНИЦ

**населенного пункта д. Поздеево Глазовского района Удмуртской Республики**  
(наименование объекта, местоположение границ которого описано)

### Раздел 1

Сведения об объекте		
N п/п	Характеристики объекта	Описание характеристик
1	2	3
1	Местоположение объекта	Удмуртская Республика, Глазовский район, деревня Поздеево
2	Площадь объекта +/- величина погрешности определения площади (Р +/- Дельта Р)	252 785 ± 1759 кв.м.
3	Иные характеристики объекта	-

Раздел 2

Сведения о местоположении границ объекта					
1. Система координат <u>МСК-18, зона 2</u>					
2. Сведения о характерных точках границ объекта					
Обозначение характерных точек границ	Координаты, м		Метод определения координат характерной точки	Средняя квадратическая погрешность положения характерной точки (Mt), м	Описание обозначения точки на местности (при наличии)
	X	Y			
1	2	3	4	5	6
1	514980.676	2189769.630	картометрический	1,0	-
2	514884.222	2189771.954	картометрический	1,0	-
3	514754.704	2189794.733	картометрический	1,0	-
4	514752.090	2189844.500	картометрический	1,0	-
5	514633.853	2189843.791	картометрический	1,0	-
6	514631.271	2189882.353	картометрический	1,0	-
7	514455.019	2189861.048	картометрический	1,0	-
8	514401.175	2189827.347	картометрический	1,0	-
9	514296.627	2189821.785	картометрический	1,0	-
10	514078.974	2189771.329	картометрический	1,0	-
11	514071.196	2189754.641	картометрический	1,0	-
12	514052.860	2189741.270	картометрический	1,0	-
13	513922.780	2189752.030	картометрический	1,0	-
14	513665.565	2189721.670	картометрический	1,0	-
15	513642.825	2189774.202	картометрический	1,0	-
16	513518.097	2189816.670	картометрический	1,0	-
17	513521.300	2189772.920	картометрический	1,0	-
18	513567.640	2189764.070	картометрический	1,0	-
19	513571.420	2189743.220	картометрический	1,0	-
20	513568.960	2189713.050	картометрический	1,0	-
21	513592.980	2189668.080	картометрический	1,0	-
22	513635.351	2189609.647	картометрический	1,0	-
23	513685.321	2189639.474	картометрический	1,0	-
24	513855.090	2189664.200	картометрический	1,0	-
25	513887.980	2189667.240	картометрический	1,0	-
26	513922.080	2189659.330	картометрический	1,0	-
27	513934.000	2189569.230	картометрический	1,0	-
28	514000.730	2189559.680	картометрический	1,0	-
29	514116.460	2189552.704	картометрический	1,0	-

30	514205.942	2189557.353	картометрический	1,0	-
31	514216.710	2189595.310	картометрический	1,0	-
32	514393.180	2189627.040	картометрический	1,0	-
33	514420.940	2189639.600	картометрический	1,0	-
34	514526.030	2189632.330	картометрический	1,0	-
35	514587.111	2189601.512	картометрический	1,0	-
36	514819.710	2189625.370	картометрический	1,0	-
37	514897.770	2189647.040	картометрический	1,0	-
38	515015.152	2189661.554	картометрический	1,0	-
39	515009.205	2189736.241	картометрический	1,0	-
40	514983.387	2189735.154	картометрический	1,0	-
1	514980.676	2189769.630	картометрический	1,0	-
3. Сведения о характерных точках части (частей) границы объекта					
Обозначение характерных точек части границы	Координаты, м		Метод определения координат характерной точки	Средняя квадратическая погрешность положения характерной точки (Mt), м	Описание обозначения точки на местности (при наличии)
	X	Y			
1	2	3	4	5	6
Часть N 1					
-	-	-	-	-	-

## Раздел 3

Сведения о местоположении измененных (уточненных) границ объекта							
1. Система координат <u>МСК-18, зона 2</u>							
2. Сведения о характерных точках границ объекта							
Обозначение характерных точек границ	Существующие координаты, м		Измененные (уточненные) координаты, м		Метод определения координат характерной точки	Средняя квадратическая погрешность положения характерной точки (Mt), м	Описание обозначения точки на местности (при наличии)
	X	Y	X	Y			
1	2	3	4	5	6	7	8
-	-	-	-	-	-	-	-
3. Сведения о характерных точках части (частей) границы объекта							
Часть N 1							
-	-	-	-	-	-	-	-

# ТЕКСТОВОЕ ОПИСАНИЕ МЕСТОПОЛОЖЕНИЯ ГРАНИЦ

населенного пункта д. Поздеево Глазовского района Удмуртской Республики

Прохождение границы		Описание прохождения границы
от точки	до точки	
1	2	3
1	5	-
5	6	-
6	7	-
7	8	-
8	9	-
9	10	-
10	11	-
11	12	-
12	13	-
13	14	-
14	15	-
15	16	-
16	17	-
17	19	-
19	28	-
28	31	-
31	33	-
33	34	-
34	40	-
40	1	-



# Раздел 4

План границ объекта  
населенного пункта д. Поздеево Глазовского района Удмуртской Республики



Масштаб 1:5000

Используемые условные знаки и обозначения:

- граница объекта
- 1 характеристическая точка границы объекта
- 18:05:000000:1434 граница и кадастровый номер земельного участка

Подпись \_\_\_\_\_ Дата "\_\_\_" \_\_\_\_\_ г.

Место для оттиска печати (при наличии) лица, составившего описание местоположения границ объекта



## ОПИСАНИЕ МЕСТОПОЛОЖЕНИЯ ГРАНИЦ

**населенного пункта д. Туркбулатово Глазовского района Удмуртской Республики**  
(наименование объекта, местоположение границ которого описано)

### Раздел 1

Сведения об объекте		
N п/п	Характеристики объекта	Описание характеристик
1	2	3
1	Местоположение объекта	Удмуртская Республика, Глазовский район, деревня Туркбулатово
2	Площадь объекта +/- величина погрешности определения площади (Р +/- Дельта Р)	415 932 ± 2257 кв.м.
3	Иные характеристики объекта	-

Раздел 2

Сведения о местоположении границ объекта					
1. Система координат <u>МСК-18, зона 2</u>					
2. Сведения о характерных точках границ объекта					
Обозначение характерных точек границ	Координаты, м		Метод определения координат характерной точки	Средняя квадратическая погрешность положения характерной точки (Mt), м	Описание обозначения точки на местности (при наличии)
	X	Y			
1	2	3	4	5	6
1	518977.500	2183409.040	картометрический	1,0	-
2	518925.183	2183374.340	картометрический	1,0	-
3	518901.586	2183330.430	картометрический	1,0	-
4	518991.110	2183247.330	картометрический	1,0	-
5	519084.053	2183051.913	картометрический	1,0	-
6	519153.570	2183106.020	картометрический	1,0	-
7	519340.473	2182850.869	картометрический	1,0	-
8	519352.287	2182813.140	картометрический	1,0	-
9	519292.740	2182770.840	картометрический	1,0	-
10	519295.200	2182765.190	картометрический	1,0	-
11	519298.615	2182758.504	картометрический	1,0	-
12	519363.533	2182730.512	картометрический	1,0	-
13	519447.386	2182694.373	картометрический	1,0	-
14	519402.914	2182601.911	картометрический	1,0	-
15	519251.453	2182573.633	картометрический	1,0	-
16	519193.291	2182558.407	картометрический	1,0	-
17	519161.050	2182537.870	картометрический	1,0	-
18	519152.600	2182515.410	картометрический	1,0	-
19	519160.734	2182473.574	картометрический	1,0	-
20	519170.397	2182372.299	картометрический	1,0	-
21	519103.700	2182321.330	картометрический	1,0	-
22	519007.670	2182275.150	картометрический	1,0	-
23	518973.210	2182341.860	картометрический	1,0	-
24	518864.445	2182543.595	картометрический	1,0	-
25	518828.567	2182609.152	картометрический	1,0	-
26	518815.784	2182685.851	картометрический	1,0	-
27	518777.822	2182766.811	картометрический	1,0	-
28	518788.356	2182814.769	картометрический	1,0	-
29	518768.794	2182904.832	картометрический	1,0	-

30	518768.407	2182955.964	картометрический	1,0	-
31	518769.300	2182998.843	картометрический	1,0	-
32	518741.505	2183070.041	картометрический	1,0	-
33	518719.470	2183131.270	картометрический	1,0	-
34	518701.290	2183165.230	картометрический	1,0	-
35	518698.121	2183231.264	картометрический	1,0	-
36	518725.933	2183297.310	картометрический	1,0	-
37	518836.960	2183406.760	картометрический	1,0	-
38	518907.784	2183388.147	картометрический	1,0	-
39	518932.920	2183411.300	картометрический	1,0	-
40	518966.294	2183433.469	картометрический	1,0	-
1	518977.500	2183409.040	картометрический	1,0	-
3. Сведения о характерных точках части (частей) границы объекта					
Обозначение характерных точек части границы	Координаты, м		Метод определения координат характерной точки	Средняя квадратическая погрешность положения характерной точки (Mt), м	Описание обозначения точки на местности (при наличии)
	X	Y			
1	2	3	4	5	6
Часть N 1					
-	-	-	-	-	-

## Раздел 3

Сведения о местоположении измененных (уточненных) границ объекта							
1. Система координат <u>МСК-18, зона 2</u>							
2. Сведения о характерных точках границ объекта							
Обозначение характерных точек границ	Существующие координаты, м		Измененные (уточненные) координаты, м		Метод определения координат характерной точки	Средняя квадратическая погрешность положения характерной точки (Mt), м	Описание обозначения точки на местности (при наличии)
	X	Y	X	Y			
1	2	3	4	5	6	7	8
-	-	-	-	-	-	-	-
3. Сведения о характерных точках части (частей) границы объекта							
Часть N 1							
-	-	-	-	-	-	-	-

# ТЕКСТОВОЕ ОПИСАНИЕ МЕСТОПОЛОЖЕНИЯ ГРАНИЦ

населенного пункта д.Туркбулатово Глазовского района Удмуртской Республики

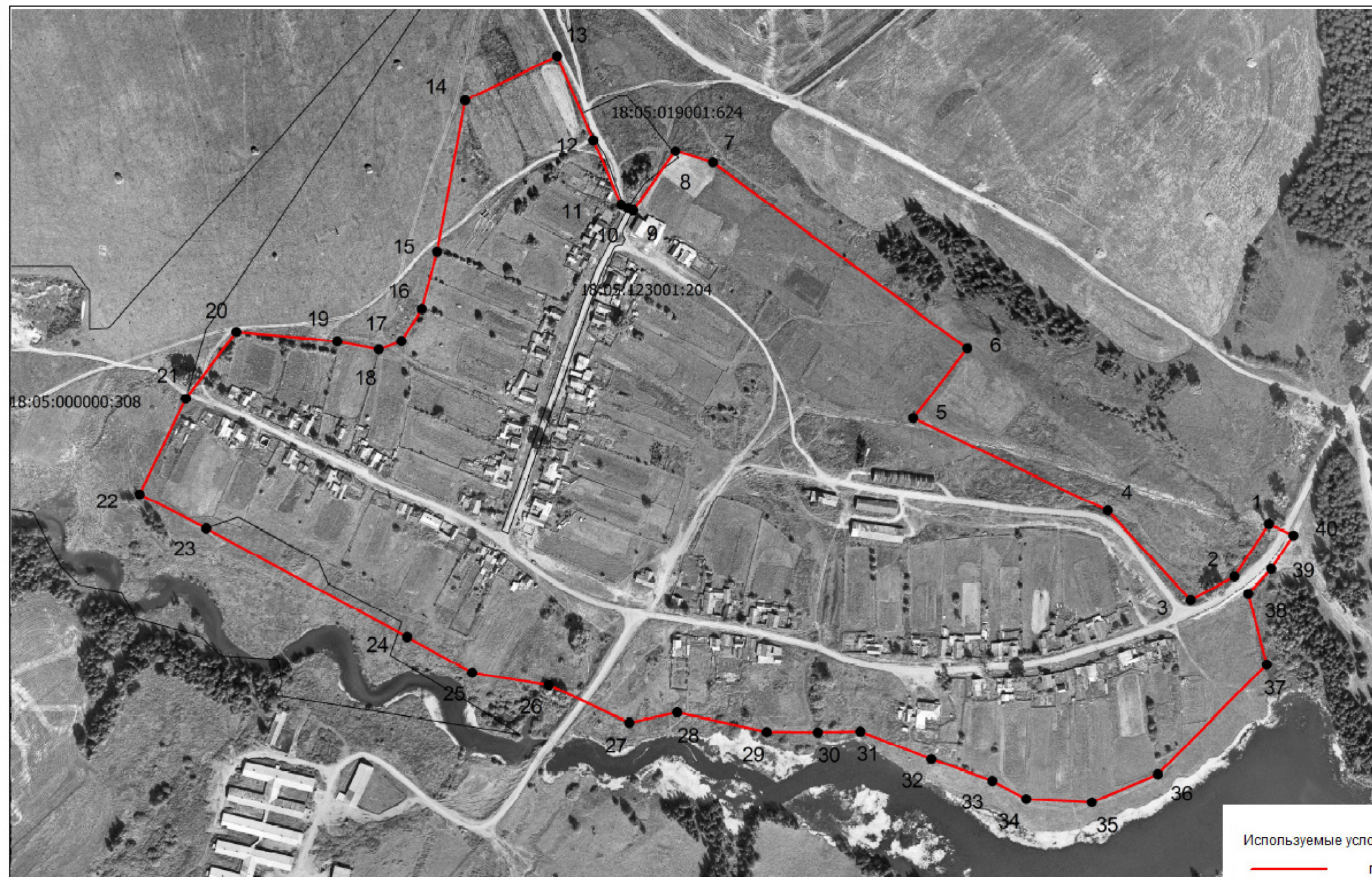
Прохождение границы		Описание прохождения границы
от точки	до точки	
1	2	3
1	5	-
5	6	-
6	7	-
7	8	-
8	9	-
9	10	-
10	11	-
11	12	-
12	13	-
13	14	-
14	15	-
15	16	-
16	17	-
17	19	-
19	28	-
28	31	-
31	33	-
33	34	-
34	40	-
40	1	-



# Раздел 4

План границ объекта  
населенного пункта д. Туркбулатово Глазовского района Удмуртской Республики

С  
Ю



масштаб 1:5000

Используемые условные знаки и обозначения:

- граница объекта
- 1 характерная точка границы объекта
- 18:05:000000:1434 граница и кадастровый номер земельного участка

Подпись \_\_\_\_\_ Дата "\_\_\_" \_\_\_\_\_ г.

Место для оттиска печати (при наличии) лица, составившего описание местоположения границ объекта



## ОПИСАНИЕ МЕСТОПОЛОЖЕНИЯ ГРАНИЦ

**населенного пункта деревня Удмуртские Ключи Глазовского района Удмуртской Республики**  
(наименование объекта, местоположение границ которого описано)

### Раздел 1

Сведения об объекте		
N п/п	Характеристики объекта	Описание характеристик
1	2	3
1	Местоположение объекта	Удмуртская Республика, Глазовский район, деревня Удмуртские Ключи
2	Площадь объекта +/- величина погрешности определения площади (Р +/- Дельта Р)	1568000 ± 4382 кв.м.
3	Иные характеристики объекта	-

Раздел 2

Сведения о местоположении границ объекта					
1. Система координат <u>МСК-18, зона 2</u>					
2. Сведения о характерных точках границ объекта					
Обозначение характерных точек границ	Координаты, м		Метод определения координат характерной точки	Средняя квадратическая погрешность положения характерной точки (Mt), м	Описание обозначения точки на местности (при наличии)
	X	Y			
1	2	3	4	5	6
1	520888.466	2185196.107	картометрический	1,0	-
2	520994.411	2185264.284	картометрический	1,0	-
3	521068.550	2185314.910	картометрический	1,0	-
4	521095.550	2185355.210	картометрический	1,0	-
5	521054.473	2185384.016	картометрический	1,0	-
6	521064.637	2185400.000	картометрический	1,0	-
7	521035.710	2185446.540	картометрический	1,0	-
8	521050.210	2185490.900	картометрический	1,0	-
9	521026.890	2185529.680	картометрический	1,0	-
10	521000.449	2185607.124	картометрический	1,0	-
11	521040.110	2185578.170	картометрический	1,0	-
12	521056.500	2185573.130	картометрический	1,0	-
13	521069.720	2185582.570	картометрический	1,0	-
14	521062.790	2185607.770	картометрический	1,0	-
15	521065.310	2185619.730	картометрический	1,0	-
16	521073.500	2185628.550	картометрический	1,0	-
17	521093.660	2185665.720	картометрический	1,0	-
18	521103.100	2185692.800	картометрический	1,0	-
19	521105.619	2185716.731	картометрический	1,0	-
20	521097.440	2185727.440	картометрический	1,0	-
21	521055.870	2185726.180	картометрический	1,0	-
22	521057.130	2185735.630	картометрический	1,0	-
23	521065.310	2185749.500	картометрический	1,0	-
24	521088.620	2185764.610	картометрический	1,0	-
25	521118.220	2185775.320	картометрический	1,0	-
26	521152.230	2185794.840	картометрический	1,0	-
27	521174.900	2185822.550	картометрический	1,0	-
28	521178.680	2185838.300	картометрический	1,0	-
29	521174.270	2185867.280	картометрический	1,0	-

30	521178.680	2185895.620	картометрический	1,0	-
31	521196.320	2185923.330	картометрический	1,0	-
32	521216.470	2185962.380	картометрический	1,0	-
33	521244.786	2185959.101	картометрический	1,0	-
34	521247.498	2185999.000	картометрический	1,0	-
35	521258.294	2186011.956	картометрический	1,0	-
36	521263.961	2186018.756	картометрический	1,0	-
37	521246.710	2186032.290	картометрический	1,0	-
38	521322.290	2186131.180	картометрический	1,0	-
39	521344.960	2186166.450	картометрический	1,0	-
40	521358.800	2186163.430	картометрический	1,0	-
41	521399.530	2186171.177	картометрический	1,0	-
42	521512.840	2186152.437	картометрический	1,0	-
43	521540.870	2186156.807	картометрический	1,0	-
44	521600.780	2186160.977	картометрический	1,0	-
45	521656.170	2186164.793	картометрический	1,0	-
46	521688.128	2186123.926	картометрический	1,0	-
47	521691.420	2186070.857	картометрический	1,0	-
48	521792.380	2186081.877	картометрический	1,0	
49	521792.250	2186128.877	картометрический	1,0	
50	521847.450	2186146.057	картометрический	1,0	
51	521931.950	2186186.227	картометрический	1,0	
52	521959.060	2186172.120	картометрический	1,0	
53	521993.700	2186175.890	картометрический	1,0	
54	522009.450	2186182.820	картометрический	1,0	-
55	522032.750	2186202.350	картометрический	1,0	-
56	522054.160	2186233.850	картометрический	1,0	-
57	522048.059	2186353.003	картометрический	1,0	-
58	522381.980	2186374.770	картометрический	1,0	-
59	522391.320	2186356.840	картометрический	1,0	-
60	522416.340	2186334.430	картометрический	1,0	-
61	522484.700	2186323.970	картометрический	1,0	-
62	522615.980	2186345.330	картометрический	1,0	-
63	522755.810	2186450.510	картометрический	1,0	-
64	522820.060	2186529.240	картометрический	1,0	-
65	522902.278	2186704.297	картометрический	1,0	-
66	522974.270	2186644.410	картометрический	1,0	-
67	523053.940	2186621.940	картометрический	1,0	-
68	523114.877	2186601.072	картометрический	1,0	-

69	523120.490	2186599.150	картометрический	1,0	-
70	523151.990	2186541.210	картометрический	1,0	-
71	523164.165	2186403.396	картометрический	1,0	-
72	523180.071	2186393.921	картометрический	1,0	-
73	523167.730	2186366.740	картометрический	1,0	-
74	523206.150	2186363.590	картометрический	1,0	-
75	523218.750	2186318.240	картометрический	1,0	-
76	523256.540	2186306.260	картометрический	1,0	-
77	523281.650	2186265.980	картометрический	1,0	-
78	523248.480	2186238.210	картометрический	1,0	-
79	523267.350	2186226.940	картометрический	1,0	-
80	523302.810	2186233.520	картометрический	1,0	-
81	523308.140	2186192.550	картометрический	1,0	-
82	523339.550	2186179.370	картометрический	1,0	-
83	523375.880	2186192.530	картометрический	1,0	-
84	523394.470	2186174.180	картометрический	1,0	-
85	523390.260	2186163.940	картометрический	1,0	-
86	523418.900	2186108.060	картометрический	1,0	-
87	523343.060	2186002.150	картометрический	1,0	-
88	523285.468	2185887.575	картометрический	1,0	-
89	523249.010	2185879.400	картометрический	1,0	-
90	523249.670	2185866.110	картометрический	1,0	-
91	523285.320	2185866.040	картометрический	1,0	-
92	523296.800	2185852.000	картометрический	1,0	-
93	523290.460	2185837.310	картометрический	1,0	-
94	523224.980	2185814.820	картометрический	1,0	-
95	523226.500	2185783.080	картометрический	1,0	-
96	523203.894	2185726.642	картометрический	1,0	-
97	523215.250	2185711.390	картометрический	1,0	-
98	523091.570	2185553.860	картометрический	1,0	-
99	523087.490	2185568.640	картометрический	1,0	-
100	523025.320	2185603.420	картометрический	1,0	-
101	522981.330	2185616.230	картометрический	1,0	-
102	522743.850	2185632.340	картометрический	1,0	-
103	522678.970	2185669.500	картометрический	1,0	-
104	522579.450	2185714.220	картометрический	1,0	-
105	522484.350	2185740.680	картометрический	1,0	-
106	522510.120	2185771.228	картометрический	1,0	-
107	522473.320	2185791.565	картометрический	1,0	-

108	522413.067	2185787.304	картометрический	1,0	-
109	522387.501	2185796.020	картометрический	1,0	-
110	522359.998	2185814.226	картометрический	1,0	-
111	522240.640	2185889.410	картометрический	1,0	-
112	522079.920	2185920.910	картометрический	1,0	-
113	522000.152	2185921.139	картометрический	1,0	-
114	521933.970	2185830.750	картометрический	1,0	-
115	521846.320	2185686.510	картометрический	1,0	-
116	521715.940	2185683.990	картометрический	1,0	-
117	521668.700	2185715.490	картометрический	1,0	-
118	521685.710	2185736.270	картометрический	1,0	-
119	521715.310	2185820.650	картометрический	1,0	-
120	521720.980	2185860.980	картометрический	1,0	-
121	521707.130	2185929.000	картометрический	1,0	-
122	521695.150	2185964.270	картометрический	1,0	-
123	521635.950	2185923.330	картометрический	1,0	-
124	521612.020	2185910.730	картометрический	1,0	-
125	521537.060	2185877.980	картометрический	1,0	-
126	521474.030	2185751.330	картометрический	1,0	-
127	521376.546	2185575.006	картометрический	1,0	-
128	521390.902	2185563.285	картометрический	1,0	-
129	521379.572	2185547.209	картометрический	1,0	-
130	521363.090	2185537.100	картометрический	1,0	-
131	521290.170	2185399.930	картометрический	1,0	-
132	521237.968	2185321.066	картометрический	1,0	-
133	521377.827	2185171.967	картометрический	1,0	-
134	521393.770	2185154.970	картометрический	1,0	-
135	521385.900	2185102.650	картометрический	1,0	-
136	521419.360	2185064.560	картометрический	1,0	-
137	521451.850	2185067.370	картометрический	1,0	-
138	521466.530	2185066.100	картометрический	1,0	-
139	521467.160	2185051.610	картометрический	1,0	-
140	521457.070	2185036.520	картометрический	1,0	-
141	521384.044	2184950.979	картометрический	1,0	-
142	521456.385	2184851.619	картометрический	1,0	-
143	521465.270	2184759.380	картометрический	1,0	-
144	521459.590	2184735.450	картометрический	1,0	-
145	521447.156	2184727.013	картометрический	1,0	-
146	521351.890	2184662.370	картометрический	1,0	-

147	521278.469	2184631.595	картометрический	1,0	-
148	521240.160	2184629.901	картометрический	1,0	-
149	521168.039	2184688.694	картометрический	1,0	-
150	521164.180	2184691.840	картометрический	1,0	-
151	520959.684	2184931.611	картометрический	1,0	-
152	521045.495	2185005.799	картометрический	1,0	-
153	520915.289	2185164.333	картометрический	1,0	-
154	520895.780	2185186.640	картометрический	1,0	-
1	520888.466	2185196.107	картометрический	1,0	-
3. Сведения о характерных точках части (частей) границы объекта					
Обозначение характерных точек части границы	Координаты, м		Метод определения координат характерной точки	Средняя квадратическая погрешность положения характерной точки (Mt), м	Описание обозначения точки на местности (при наличии)
	X	Y			
1	2	3	4	5	6
Часть N 1					
-	-	-	-	-	-



### Раздел 3

Сведения о местоположении измененных (уточненных) границ объекта							
1. Система координат <u>МСК-18, зона 2</u>							
2. Сведения о характерных точках границ объекта							
Обозначение характерных точек границ	Существующие координаты, м		Измененные (уточненные) координаты, м		Метод определения координат характерной точки	Средняя квадратическая погрешность положения характерной точки (Mt), м	Описание обозначения точки на местности (при наличии)
	X	Y	X	Y			
1	2	3	4	5	6	7	8
-	-	-	-	-	-	-	-
3. Сведения о характерных точках части (частей) границы объекта							
Часть N 1							
-	-	-	-	-	-	-	-

# ТЕКСТОВОЕ ОПИСАНИЕ МЕСТОПОЛОЖЕНИЯ ГРАНИЦ

населенного пункта д. Удмуртские Ключи Глазовского района Удмуртской Республики

Прохождение границы		Описание прохождения границы
от точки	до точки	
1	2	3
1	5	-
5	6	-
6	7	-
7	8	-
8	9	-
9	10	-
10	11	-
11	12	-
12	13	-
13	14	-
14	15	-
15	16	-
16	17	-
17	19	-
19	28	-
28	31	-
31	33	-
33	34	-
34	40	-
40	42	-
42	44	-
44	45	-
45	46	-
46	47	-
47	48	-
48	49	-
49	50	-
50	51	-
51	154	-
154	1	-



План границ объекта  
населенного пункта д. Удмуртские Ключи Глазовского района Удмуртской Республики



Масштаб 1:5000

- Используемые условные знаки и обозначения:
- граница объекта
  - 1 — характерная точка границы объекта
  - 18:05:000000:1434 — граница и кадастровый номер земельного участка

Подпись \_\_\_\_\_ Дата "\_\_\_" \_\_\_\_ г.  
Место для оттиска печати (при наличии) лица, составившего описание местоположения границ объекта