

Схема границ земельных участков



Масштаб 1:4000

Условные обозначения

- | | | |
|---|---|---|
| <p>14</p> <p>●</p> <p>1022</p> <p>909</p> | <p>- Обозначение ликвидируемой характерной точки</p> <p>- Характерная точка границы земельного участка, сведения о которой отсутствуют в ЕГРН, местоположение которой определено при кадастровых работах (новая характерная точка)</p> <p>- Кадастровый номер здания</p> <p>- Уточняемое здание</p> | <p>- Часть контура, образованного проекцией вновь образованного наземного конструктивного элемента здания, сооружения, объекта незавершенного строительства</p> |
| | <p>- Часть контура, образованного проекцией существующего в ЕГРН наземного конструктивного элемента здания, сооружения, объекта незавершенного строительства</p> | <p>- Часть границы, местоположение которой определено при выполнении кадастровых работ</p> |

- | | |
|-------|--|
| ● | - Характерная точка границы земельного участка, сведения ЕГРН о которой соответствуют требованиям, установленным в соответствии с частью 13 статьи 22 Федерального закона от 13 июля 2015 г. N 218-ФЗ "О государственной регистрации недвижимости" |
| | - Граница кадастрового квартала |
| n1У | - Обозначение новой характерной точки |
| ● | - Характерная точка контура здания, сооружения, объекта незавершенного строительства |
| :1230 | - Кадастровый номер объекта незавершенного строительства |
| :1095 | - Уточняемый объект незавершенного строительства |

- | | |
|-------|---|
| | - Часть границы, сведения ЕГРН о которой позволяют однозначно определить ее положение на местности |
| 1 | - Обозначение характерной точки, местоположение которой не изменилось или было уточнено |
| :411 | - Кадастровый номер земельного участка |
| • | - Характерная точка границы, сведения о которой позволяют однозначно определить ее положение на местности |
| :1844 | - Кадастровый номер сооружения |
| :1557 | - Уточняемое сооружение |

Схема границ земельных участков

Выносной лист 1



Масштаб 1:1500

Условные обозначения		
<div><div></div><div></div></div> <div>- Часть границы, местоположение которой определено при выполнении кадастровых работ</div>	<div><div></div><div></div></div> <div>- Характерная точка границы земельного участка, сведения ЕГРН о которой соответствуют требованиям, установленным в соответствии с частью 13 статьи 22 Федерального закона от 13 июля 2015 г. N 218-ФЗ "О государственной регистрации недвижимости"</div>	<div><div></div><div></div></div> <div>- Часть границы, сведения ЕГРН о которой позволяют однозначно определить ее положение на местности</div>
<div><div></div><div></div></div> <div>- Часть контура, образованного проекцией существующего в ЕГРН наземного конструктивного элемента здания, сооружения, объекта незавершенного строительства</div>	<div><div></div><div></div></div> <div>- Граница кадастрового квартала</div>	<div><div></div><div></div></div> <div>- Обозначение характерной точки, местоположение которой не изменилось или было уточнено</div>
<div><div></div><div></div></div> <div>- Обозначение ликвидируемой характерной точки</div>	<div><div></div><div></div></div> <div>- Обозначение новой характерной точки</div>	<div><div></div><div></div></div> <div>- Кадастровый номер земельного участка</div>
<div><div></div><div></div></div> <div>- Характерная точка границы земельного участка, сведения о которой отсутствуют в ЕГРН, местоположение которой определено при кадастровых работах (новая характерная точка)</div>	<div><div></div><div></div></div> <div>- Характерная точка контура здания, сооружения, объекта незавершенного строительства</div>	<div><div></div><div></div></div> <div>- Характерная точка границы, сведения о которой позволяют однозначно определить ее положение на местности</div>
<div><div></div><div></div></div> <div>- Кадастровый номер здания</div>	<div><div></div><div></div></div> <div>- Кадастровый номер объекта незавершенного строительства</div>	<div><div></div><div></div></div> <div>- Кадастровый номер сооружения</div>
<div><div></div><div></div></div> <div>- Уточняемое здание</div>	<div><div></div><div></div></div> <div>- Уточняемый объект незавершенного строительства</div>	<div><div></div><div></div></div> <div>- Часть контура, образованного проекцией вновь образованного наземного конструктивного элемента здания, сооружения, объекта незавершенного строительства</div>

Схема границ земельных участков

Выносной лист 2

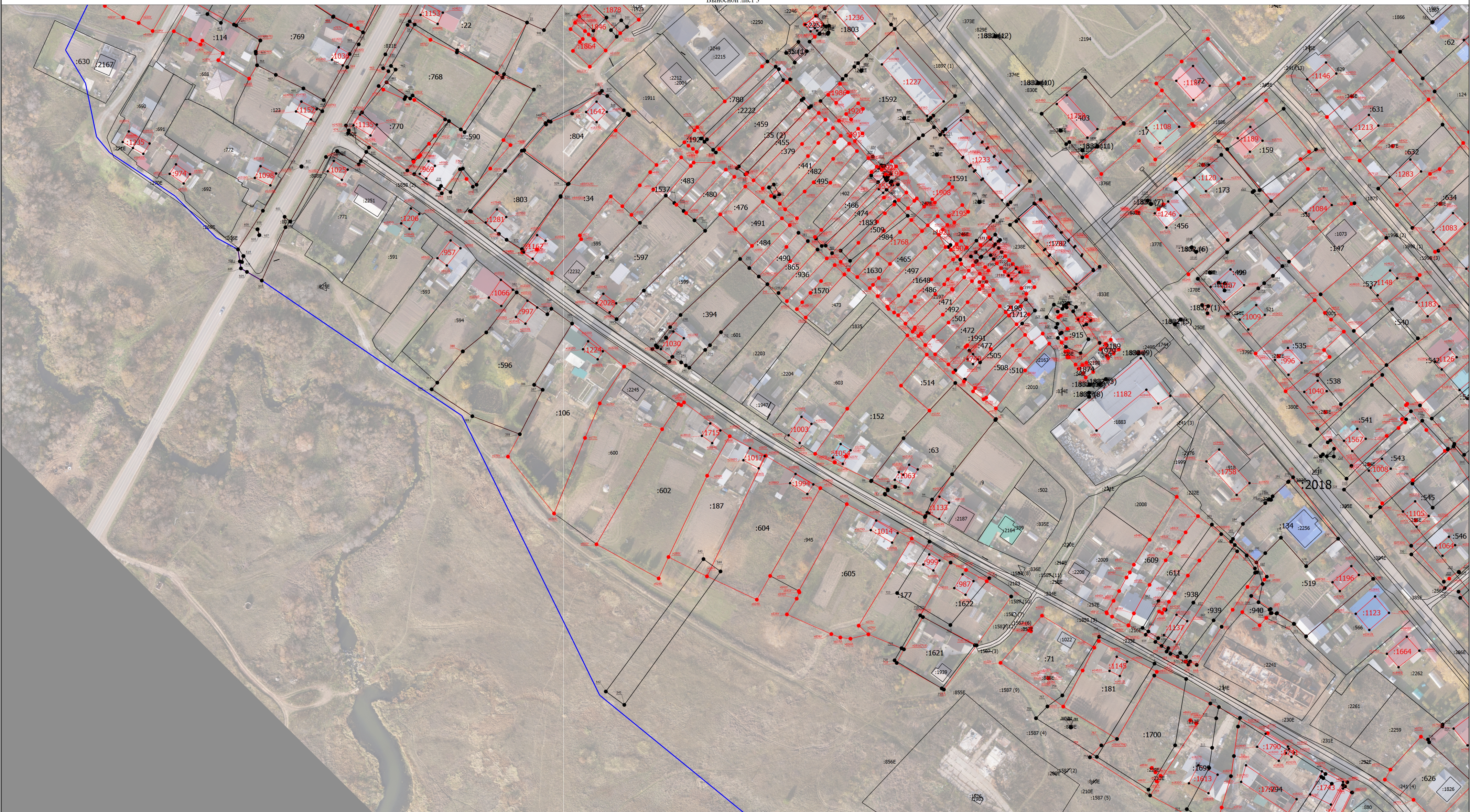


Масштаб 1:1500

Условные обозначения					
	- Часть границы, местоположение которой определено при выполнении кадастровых работ		- Характерная точка границы земельного участка, сведения ЕГРН о которой соответствуют требованиям, установленным в соответствии с частью 13 статьи 22 Федерального закона от 13 июля 2015 г. N 218-ФЗ "О государственной регистрации недвижимости"		- Часть границы, сведения ЕГРН о которой позволяют однозначно определить ее положение на местности
	- Часть контура, образованного проекцией существующего в ЕГРН наземного конструктивного элемента здания, сооружения, объекта незавершенного строительства		- Граница кадастрового квартала		1 - Обозначение характерной точки, местоположение которой не изменилось или было уточнено
	- Обозначение ликвидируемой характерной точки		- Обозначение новой характерной точки		:31 - Кадастровый номер земельного участка
	- Характерная точка границы земельного участка, сведения о которой отсутствуют в ЕГРН, местоположение которой определено при кадастровых работах (новая характерная точка)		- Характерная точка контура здания, сооружения, объекта незавершенного строительства		• - Характерная точка границы, сведения о которой позволяют однозначно определить ее положение на местности
	- Кадастровый номер здания		- Кадастровый номер сооружения		:963 - Уточняемое здание
	- Часть контура, образованного проекцией вновь образованного наземного конструктивного элемента здания, сооружения, объекта незавершенного строительства				

Схема границ земельных участков

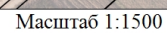
Выносной лист 3



Масштаб 1:1500

Условные обозначения			
	- Часть границы, местоположение которой определено при выполнении кадастровых работ		- Характерная точка границы земельного участка, сведения ЕГРН о которой соответствуют требованиям, установленным в соответствии с частью 13 статьи 22 Федерального закона от 13 июля 2015 г. N 218-ФЗ "О государственной регистрации недвижимости"
	- Часть контура, образованного проекцией существующего в ЕГРН наземного конструктивного элемента здания, сооружения, объекта незавершенного строительства		- Граница кадастрового квартала
	- Обозначение ликвидируемой характерной точки		- Обозначение новой характерной точки
	- Характерная точка границы земельного участка, сведения о которой отсутствуют в ЕГРН, местоположение которой определено при кадастровых работах (новая характерная точка)		- Характерная точка контура здания, сооружения, объекта незавершенного строительства
	- Кадастровый номер здания		- Кадастровый номер объекта незавершенного строительства
	- Уточняемое здание		- Уточняемый объект незавершенного строительства
	- Часть контура, образованного проекцией вновь образованного наземного конструктивного элемента здания, сооружения, объекта незавершенного строительства		
			- Часть границы, сведения ЕГРН о которой позволяют однозначно определить ее положение на местности
			- Обозначение характерной точки, местоположение которой не изменилось или было уточнено
			- Кадастровый номер земельного участка
			- Характерная точка границы, сведения о которой позволяют однозначно определить ее положение на местности
			- Кадастровый номер сооружения
			- Уточняемое сооружение

Выносной лист 4



- Уточняемое сооружение

Схема границ земельных участков



Условные обозначения

_____ - Часть границы, местоположение которой определено при выполнении кадастровых работ

_____ - Часть контура, образованного проекцией существующего в ЕГРН наземного конструктивного элемента здания, сооружения, объекта незавершенного строительства

14 - Обозначение ликвидируемой характерной точки

1633 - Характерная точка границы земельного участка, сведения о которой отсутствуют в ЕГРН, местоположение которой определено при кадастровых работах (новая характерная точка)

:1022 - Кадастровый номер здания

- Уточняемое издание

- Часть контура, образованного проекцией вновь образованного наземного конструктивного элемента здания, сооружения, объекта незавершенного строительства

•

соответствии с частью 13 статьи 22 Федерального закона от 13 июля 2015 г. N 218-ФЗ "О государственной регистрации недвижимости"

 - Граница кадастрового квартала

- n1У - Обозначение новой характерной точки
- - Характерная точка контура здания, сооружения, объекта незавершенного строительства

- Характерная тонка контура здания, со

• - Характерная точка контура здания, сооружения, объекта не
:1230 - Кадастровый номер объекта незавершенного строительства

:1230 - Кадастровый номер объекта незавершенного строи
:1095 - Уточняемый объект незавершенного строительства

_____ - Часть границы, сведения ЕГРН о которой позволяют однозначно определить ее положение на местности

1 - Обозначение характерной точки, местоположение которой не изменилось или было уточнено

305 - Кадастровый номер земельного участка
• - Характерная точка границы, сведения о

- Характерная точка границы, сведения о которой позволяют однозначно определить ее положение на местности

• - Характерная точка границы, св
:1844 - Кадастровый номер сооружения

:1844 - Кадастровый номер соор
:1557 - Уточняемое сооружение